

El Ministerio de Educación realiza la evaluación TER con el propósito de informar a la comunidad educativa acerca de los logros en Lectura y en Matemática, de los estudiantes que cursan el último grado del ciclo básico del nivel medio.

Tercero básico representa un grado importante para muchos jóvenes, ya que marca un punto de partida para decisiones sobre qué harán los estudiantes antes de completar la mayoría de edad. Asimismo, este grupo de jóvenes está en una etapa en la que se enfrentan a muchos desafíos propios de la edad y contar con las herramientas básicas de la comprensión lectora y de resolución de problemas, les permitirá desarrollar competencias elementales en otras áreas de su vida personal y profesional.

Los resultados de la última evaluación realizada son los siguientes:



Se evalúan aprendizajes alcanzados en **Lectura** y en **Matemática**

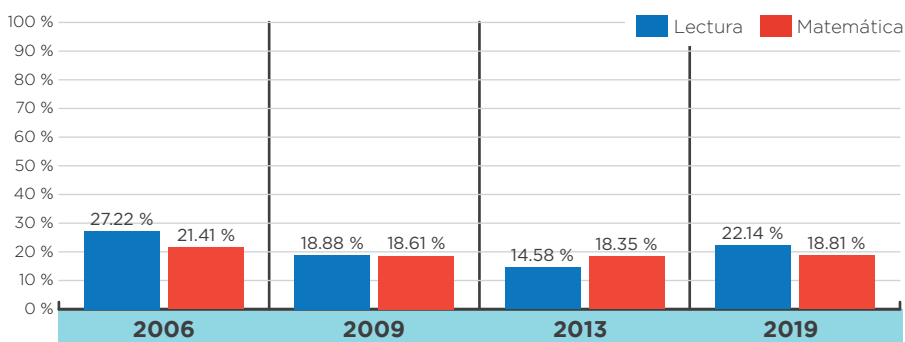


En **2019** participaron **7,593\*** establecimientos educativos



Fueron evaluados **203,340\*** estudiantes

Logro nacional por año, según porcentajes alcanzados en Lectura y Matemática



\* Este dato corresponde únicamente a los estudiantes y establecimientos participantes en la evaluación ordinaria, para efectos de generar el indicador nacional y mantener la comparabilidad entre años.

## Logro nacional en Lectura

# 22.14 %

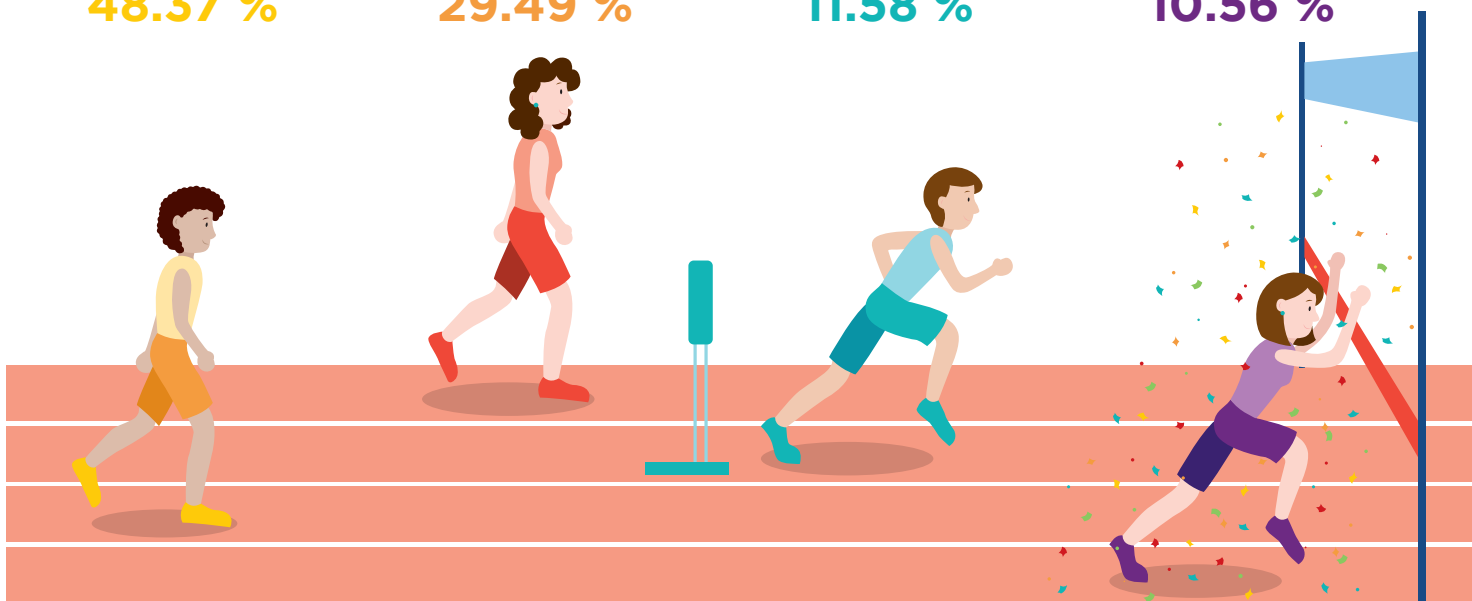
Porcentaje de resultados por niveles de desempeño en **Lectura**.

**Insatisfactorio**  
48.37 %

**Debe Mejorar**  
29.49 %

**Satisfactorio**  
11.58 %

**Excelente**  
10.56 %



Porcentaje de resultados por niveles de desempeño en **Matemática**.

**Insatisfactorio**  
27.27 %

**Debe Mejorar**  
53.92 %

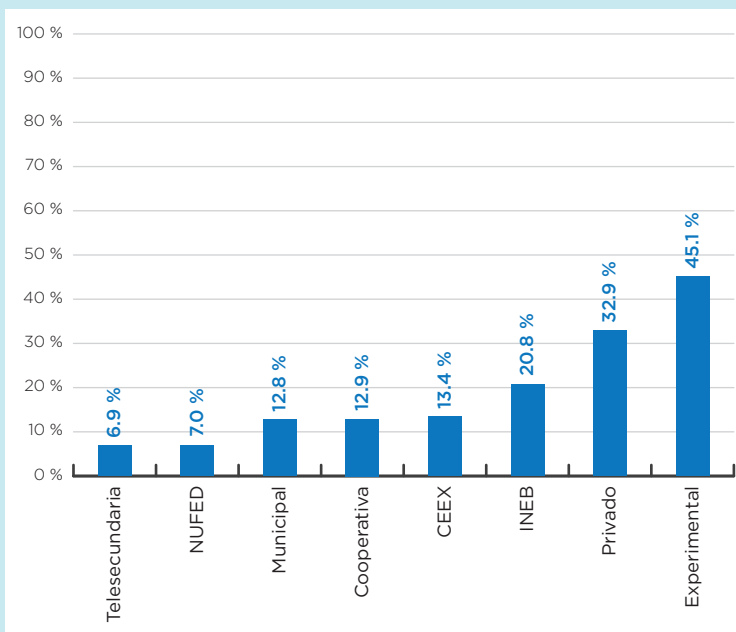
**Satisfactorio**  
15.08 %

**Excelente**  
3.73 %

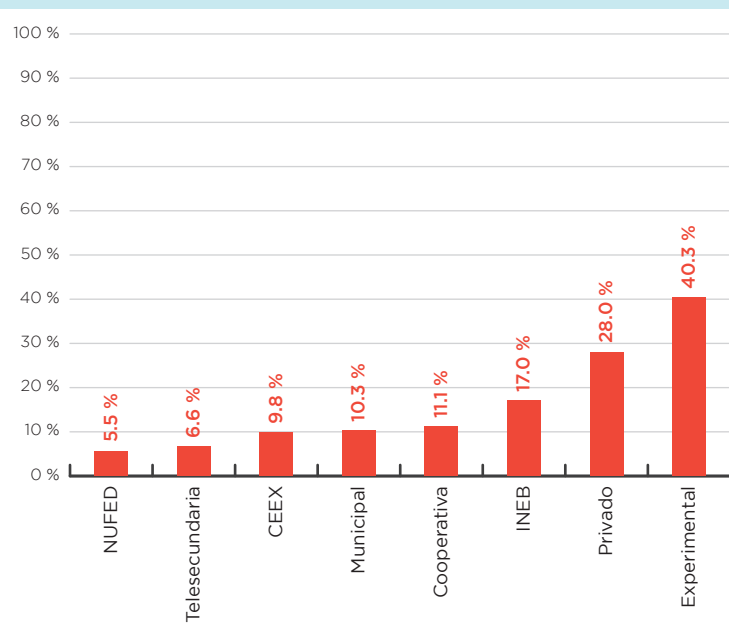
# 18.81 %

## Logro nacional en Matemática

Porcentaje de Logro en **Lectura** según modalidad



Porcentaje de Logro en **Matemática** según modalidad



## Porcentaje de Logro por departamento y diferencia entre las evaluaciones 2013 y 2019

Tendencia de Logro con relación al año anterior

- Aumentó el porcentaje de Logro
- Disminuyó el porcentaje de Logro

Lectura			Departamento	Matemática		
2013	2019	Tendencia		2013	2019	Tendencia
7.88 %	10.99 %	3.11 %	Alta Verapaz	12.29 %	11.05 %	-1.24 %
7.98 %	15.38 %	7.40 %	Baja Verapaz	13.24 %	14.72 %	1.47 %
15.57 %	25.20 %	9.63 %	Chimaltenango	23.47 %	23.60 %	0.13 %
11.97 %	21.90 %	9.93 %	Chiquimula	15.15 %	17.44 %	2.29 %
25.88 %	35.37 %	9.50 %	Ciudad Capital	26.78 %	29.90 %	3.12 %
11.55 %	17.96 %	6.41 %	El Progreso	15.91 %	13.44 %	-2.47 %
10.13 %	16.43 %	6.30 %	Escuintla	16.09 %	13.58 %	-2.51 %
28.11 %	34.36 %	6.26 %	Guatemala	28.32 %	28.03 %	-0.29 %
26.96 %	34.81 %	7.84 %	Guatemala y Ciudad Capital	27.53 %	28.85 %	1.32 %
10.47 %	16.99 %	6.52 %	Huehuetenango	15.83 %	15.68 %	-0.15 %
9.26 %	15.83 %	6.57 %	Izabal	13.71 %	10.59 %	-3.12 %
6.70 %	14.95 %	8.25 %	Jalapa	10.51 %	10.78 %	0.27 %
8.12 %	15.74 %	7.62 %	Jutiapa	11.94 %	10.57 %	-1.37 %
7.06 %	15.76 %	8.69 %	Petén	12.17 %	12.27 %	0.10 %
14.01 %	22.30 %	8.29 %	Quetzaltenango	18.55 %	19.72 %	1.17 %
5.24 %	11.49 %	6.25 %	Quiché	12.19 %	10.43 %	-1.76 %
8.12 %	13.61 %	5.49 %	Retalhuleu	16.39 %	13.37 %	-3.01 %
22.41 %	33.33 %	10.93 %	Sacatepéquez	25.03 %	29.79 %	4.75 %
5.98 %	12.97 %	6.99 %	San Marcos	11.40 %	11.74 %	0.34 %
8.50 %	15.26 %	6.76 %	Santa Rosa	11.86 %	10.10 %	-1.76 %
5.65 %	12.28 %	6.63 %	Sololá	9.91 %	12.59 %	2.68 %
8.23 %	14.91 %	6.68 %	Suchitepéquez	13.89 %	12.47 %	-1.42 %
6.84 %	14.04 %	7.20 %	Totonicapán	11.13 %	15.56 %	4.42 %
10.93 %	21.65 %	10.72 %	Zacapa	13.85 %	17.85 %	4.00 %



# Características de los estudiantes evaluados

51 % de los evaluados fueron hombres y 49 % mujeres



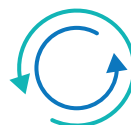
85 % asistió a preprimaria



15 años es la edad promedio



30 % repitió al menos un grado en primaria y 14 % en el ciclo básico



29 % ayuda para la economía del hogar



61 % tenía 15 años o menos cuando realizó la evaluación.



87 % estudia en un plan regular o diario. El 10 % lo hace en un plan fin de semana y el 2 % a distancia.



88 % indicó que su idioma materno es español, mientras que un 8 % dijo que es de origen maya y 4 % seleccionó otro.



62 % realiza sus estudios en el área urbana.

Únicamente el 38 % corresponde al área rural.



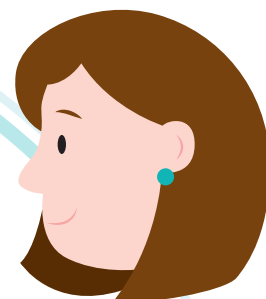
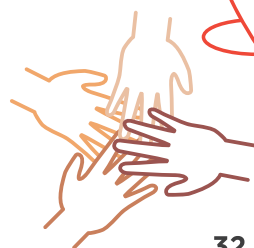
40 % estudia en el sector privado. El 40 % en el sector oficial, el 19 % en cooperativa y 1 % en municipal.



La mitad de los estudiantes evaluados se concentra en el departamento de Guatemala (30 %), San Marcos (7 %), Alta Verapaz (6 %) y Quetzaltenango (6 %).



32 % se autoidentificó como maya, mientras que un 64 % como no indígena. El otro 4 % está distribuido entre garífuna, xinka y extranjero.



## Porcentaje de Logro por características de los centros educativos

	Lectura	Matemática
<b>Área</b>		
Urbana	28 %	24 %
Rural	12 %	11 %
<b>Sector</b>		
Oficial	16 %	13 %
Privado	33 %	28 %
Municipal	13 %	10 %
Cooperativa	13 %	11 %
<b>Plan de estudios</b>		
Regular	23 %	20 %
Fin de semana	13 %	9 %
A distancia	14 %	12 %

## Porcentaje de Logro por características de los estudiantes

	Lectura	Matemática
<b>Sexo</b>		
Hombre	22 %	22 %
Mujer	22 %	15 %
<b>Autoidentificación étnica</b>		
Maya	12 %	12 %
Ladino	27 %	22 %
Garífuna	12 %	10 %
Xinka	11 %	9 %
Extranjero	24 %	24 %

Conozca qué hay detrás de la prueba TER:  
<http://bit.ly/compendioTER>



MINISTERIO DE  
EDUCACIÓN