

Porcentaje de Logro por departamento y diferencia entre las evaluaciones 2017 y 2018

Lectura			Departamento	Matemática		
2017	2018	TENDENCIA		2017	2018	TENDENCIA
26.49%	26.26%	-0.23%	Escuintla	11.57%	10.87%	-0.70%
24.72%	29.09%	4.38%	San Marcos	6.52%	11.22%	4.70%
28.11%	31.46%	3.35%	El Progreso	8.95%	12.85%	3.90%
22.96%	27.14%	4.19%	Suchitepéquez	5.37%	7.43%	2.06%
24.92%	25.44%	0.51%	Baja Verapaz	5.20%	5.50%	0.30%
26.70%	26.08%	-0.63%	Zacapa	4.02%	4.69%	0.67%
21.55%	25.77%	4.22%	Sololá	5.56%	6.35%	0.79%
22.31%	26.08%	3.76%	Retalhuleu	4.81%	6.49%	4.81%
26.39%	27.97%	1.57%	Petén	3.69%	4.83%	1.14%
21.17%	25.02%	3.85%	Quiché	4.87%	7.58%	2.71%
44.95%	45.19%	0.24%	Sacatepéquez	12.79%	13.14%	0.35%
22.70%	25.86%	3.16%	Izabal	2.84%	4.41%	1.56%
23.68%	32.15%	8.47%	Totonicapán	6.42%	7.78%	1.37%
31.62%	36.40%	4.78%	Quetzaltenango	8.91%	11.98%	3.08%
44.41%	46.40%	2.00%	Guatemala	14.50%	16.91%	2.01%
27.04%	37.40%	6.66%	Huehuetenango	6.91%	9.42%	2.51%
23.86%	28.37%	4.51%	Jalapa	3.06%	4.80%	1.74%
40.60%	41.72%	1.12%	Ciudad Capital	14.57%	16.71%	2.14%
38.70%	43.12%	4.42%	Chimaltenango	14.53%	16.36%	1.83%
33.72%	33.52%	-0.20%	Chiquimula	5.99%	6.89%	0.90%
21.85%	24.11%	2.26%	Jutiapa	2.11%	2.79%	0.68%
23.24%	25.30%	2.06%	Alta Verapaz	5.45%	6.36%	0.91%
18.33%	22.23%	3.89%	Santa Rosa	2.0%	3.49%	1.52%

Tendencia de logro en relación al año anterior

- Aumentó el porcentaje de Logro
- Disminuyó el porcentaje de Logro

Fuente: Dgeduca, 2018.

2018 Resultados Evaluación Graduandos LOGROS

Anualmente, la Dgeduca evalúa a los estudiantes del último año del ciclo diversificado a través de la evaluación Graduandos, con el propósito de informar a la comunidad educativa acerca de los resultados en Matemática y Lectura de los estudiantes que egresan del Sistema Educativo Nacional.

Con los resultados de las evaluaciones se pueden tomar decisiones para la mejora de la calidad educativa. Esta es una evaluación censal y obligatoria para todos los estudiantes de centros educativos públicos y privados, por cooperativa y municipales. Los resultados de la última evaluación realizada son los siguientes:



Se evalúan aprendizajes alcanzados en **Lectura y Matemática**.

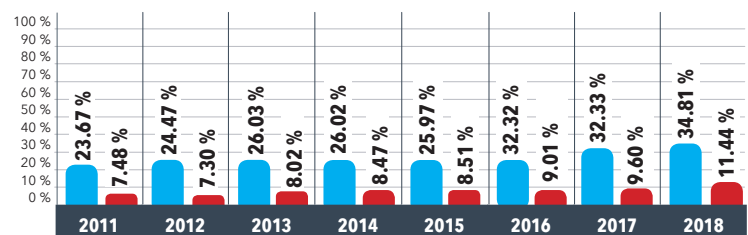


En el 2018 participaron **4 083*** establecimientos educativos.



Fueron evaluados **158 161*** estudiantes graduandos.

Logro nacional en Graduandos por año, según porcentajes alcanzados en Lectura y Matemática

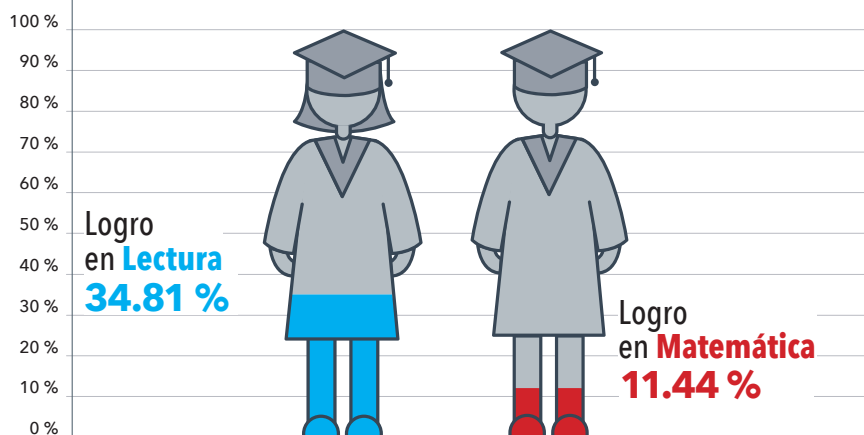


* Este dato corresponde únicamente a los estudiantes y establecimientos participantes en la evaluación ordinaria, para efectos de generar el indicador nacional y mantener la comparabilidad entre años. El total de evaluados, incluyendo a los evaluados extemporáneamente, es de 167,023 estudiantes de 4,251 establecimientos educativos, dato que sí se utiliza para generar los informes de resultados por establecimiento educativo.

Logro nacional en Lectura*

Porcentaje de resultados por niveles de desempeño

- 21.14 % Excelente
- 13.67 % Satisfactorio
- 29.01 % Debe Mejorar
- 36.18 % Insatisfactorio



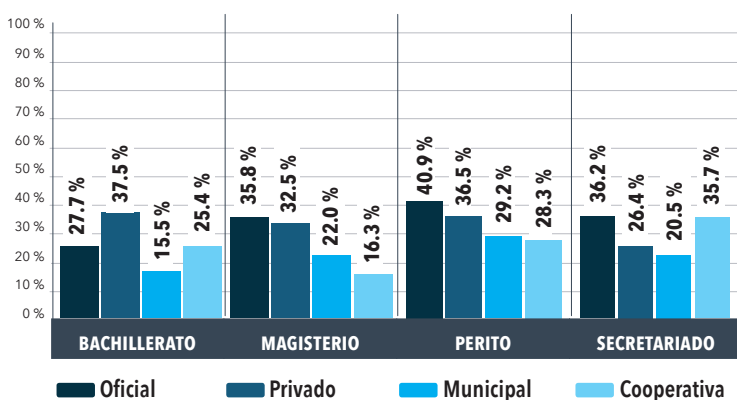
Logro nacional en Matemática*

Porcentaje de resultados por niveles de desempeño

- 7.38 % Excelente
- 4.06 % Satisfactorio
- 32.62 % Debe Mejorar
- 55.93 % Insatisfactorio

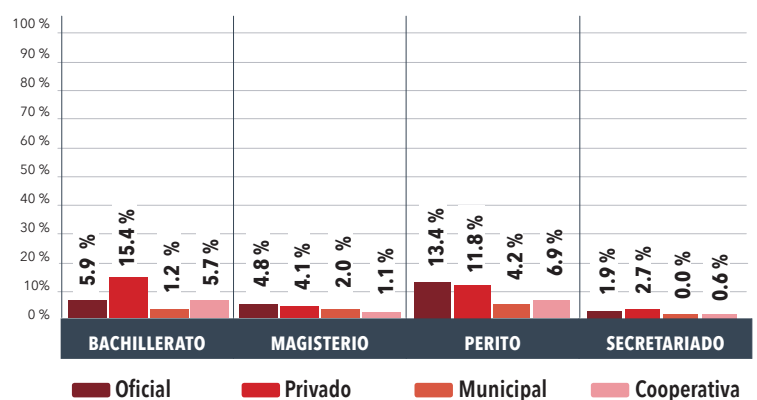


Porcentaje de Logro según rama de enseñanza y sector en Lectura



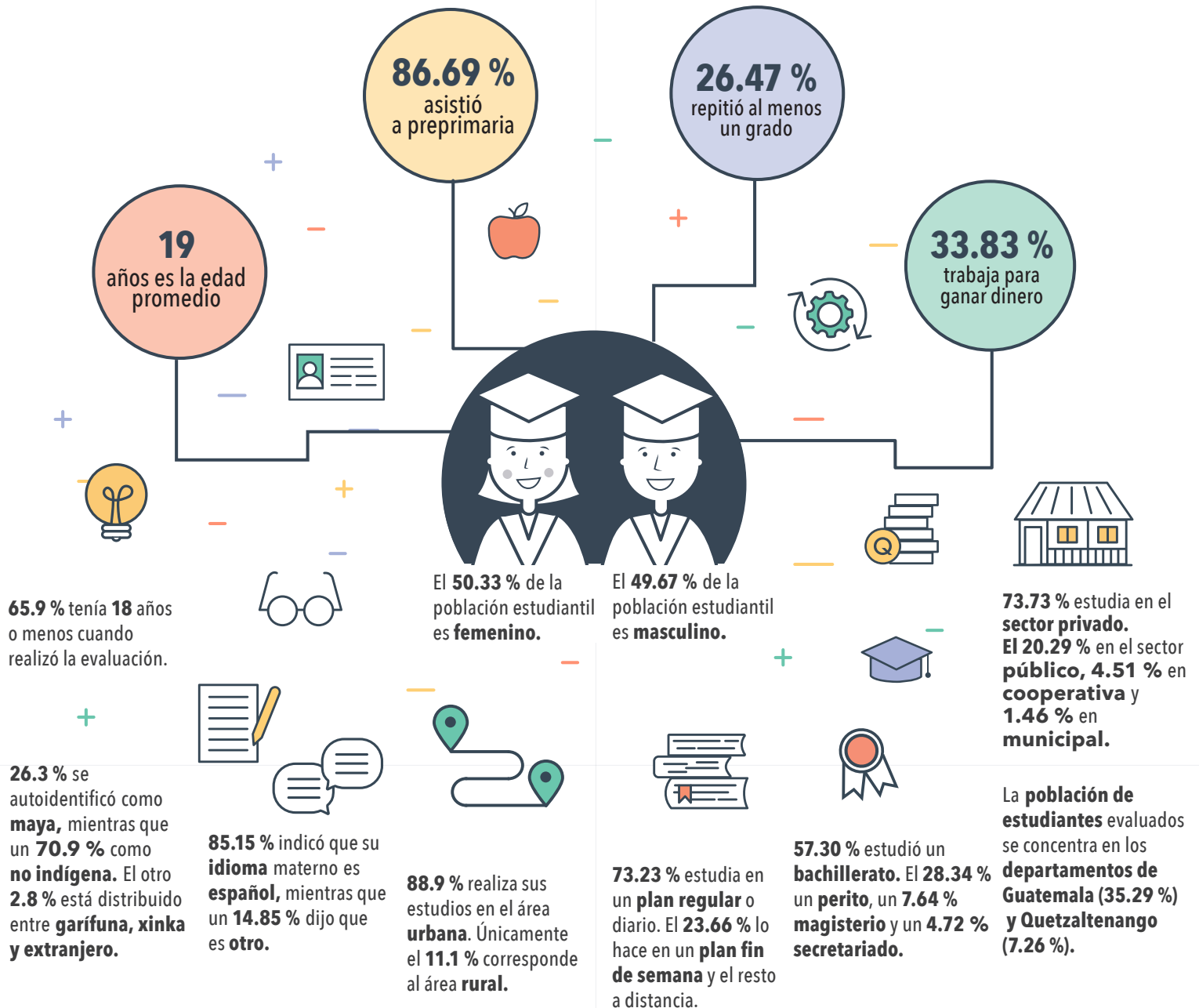
*Las sumas entre niveles de desempeño podrían variar en los decimales por cuestiones de aproximación.

Porcentaje de Logro según rama de enseñanza y sector en Matemática



*Las sumas entre niveles de desempeño podrían variar en los decimales por cuestiones de aproximación.

Características de los estudiantes evaluados



Porcentaje de Logro por características de los centros educativos

	Lectura	Matemática
ÁREA		
Urbana	35.74 %	11.89 %
Rural	27.31 %	7.88 %
SECTOR		
Oficial	32.34 %	7.37 %
Privado	36.36 %	13.13 %
Municipal	19.46 %	1.95 %
Cooperativa	25.42 %	5.35 %
PLAN DE ESTUDIO		
Regular	40.84 %	14.54 %
Fin de semana	18.17 %	2.91 %
A distancia	19.13 %	3.75 %
RAMA DE ENSEÑANZA		
Bachillerato	34.91 %	13.07 %
Magisterio	31.79 %	3.99 %
Perito	36.47 %	11.55 %
Secretariado	28.47 %	2.48 %

Porcentaje de Logro por características de los estudiantes

	Lectura	Matemática
SEXO		
Hombre	35 %	14 %
Mujer	35 %	9 %
ETNIA		
Maya	24 %	7 %
Ladino	39 %	13 %
Garifuna	15 %	4 %
Xinka	18 %	2 %
Extranjero	45 %	26 %

Logro: es la categoría en la que se ubican los estudiantes que alcanzan los niveles de desempeño Satisfactorio y Excelente en las distintas pruebas de evaluación.

No Logro: es la categoría en la que se ubican los estudiantes que no alcanzan el Logro, ya que sus resultados se encuentran en los niveles de desempeño Insatisfactorio y Debe Mejorar.

La creatividad, diseño, diagramación y proceso metodológico para la realización de esta publicación fue llevado a cabo por la estudiante Olga Beteta como parte de las asignaturas de Proyecto de Graduación y Ejercicio Profesional Supervisado del décimo ciclo del año 2018 de la Licenciatura en Diseño Gráfico de la Escuela de Diseño Gráfico de la Facultad de Arquitectura de la Universidad de San Carlos de Guatemala para la Dirección General de Evaluación e Investigación Educativa (DigeDuca).
Lcda. Lourdes Pérez, asesora metodológica
Lcda. Larisa Mendoza, asesora gráfica
Lic. Eduardo Avila, tercer asesor

