

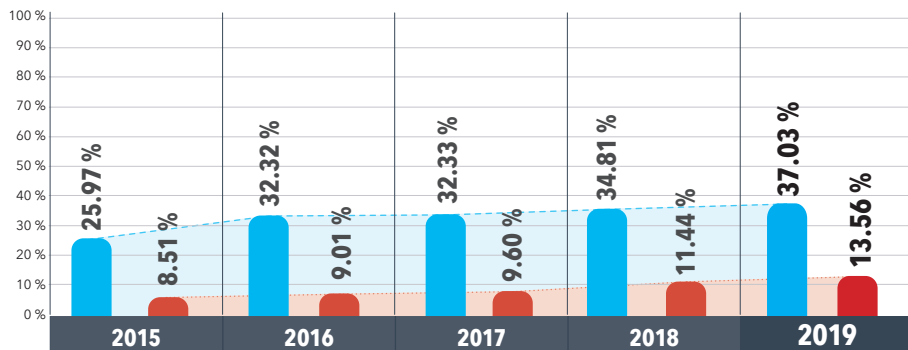
# EVALUACIÓN LOGROS GRADUANDOS 2019

## Resumen de resultados

Aualmente, la Dgeduca evalúa a los estudiantes del último año del ciclo diversificado a través de la evaluación Graduandos, con el propósito de informar a la comunidad educativa acerca de los resultados en Matemática y en Lectura de los estudiantes que egresan del Sistema Educativo Nacional.

Con los resultados de las evaluaciones se pueden tomar decisiones para la mejora de la calidad educativa. Esta es una evaluación censal y obligatoria para todos los estudiantes de centros educativos públicos y privados, por cooperativa y municipales. Los resultados de la última evaluación realizada son los siguientes:

### Logro nacional en Graduandos por año, según porcentajes alcanzados en Lectura y en Matemática



Se evalúan aprendizajes alcanzados en **Lectura** y en **Matemática**.



En el 2019 participaron **4,300\*** establecimientos educativos.



Fueron evaluados **157,318\*** estudiantes graduandos.

\* Este dato corresponde únicamente a los estudiantes y establecimientos participantes en la evaluación ordinaria, para efectos de generar el indicador nacional y mantener la comparabilidad entre años.

## Porcentaje de Logro por departamento y diferencia entre las evaluaciones 2018 y 2019

Lectura			Departamento	Matemática		
2018	2019	TENDENCIA		2018	2019	TENDENCIA
25.30%	26.38%	1.09%	ALTA VERAPAZ	6.36%	8.63%	2.27%
25.44%	27.19%	1.76%	BAJA VERAPAZ	5.50%	5.28%	-0.22%
43.12%	44.59%	1.47%	CHIMALTENANGO	16.36%	19.80%	3.44%
33.52%	37.13%	3.61%	CHIQUIMULA	6.89%	8.73%	1.83%
41.72%	45.78%	4.06%	CIUDAD CAPITAL	16.71%	18.05%	1.34%
31.46%	31.57%	0.12%	EL PROGRESO	12.85%	10.92%	-1.93%
26.26%	27.62%	1.36%	ESCUINTLA	10.87%	12.90%	2.03%
46.40%	49.26%	2.85%	GUATEMALA	16.91%	18.54%	1.63%
33.70%	36.13%	2.43%	HUEHUETENANGO	9.42%	13.50%	4.08%
25.86%	25.52%	-0.34%	IZABAL	4.41%	4.54%	0.13%
28.37%	25.76%	-2.62%	JALAPA	4.80%	5.04%	0.24%
24.11%	23.90%	-0.20%	JUTIAPA	2.79%	4.14%	1.35%
27.97%	30.83%	2.86%	PETÉN	4.83%	7.44%	2.61%
36.40%	38.29%	1.89%	QUETZALTENANGO	11.98%	14.20%	2.22%
25.02%	26.33%	1.31%	QUICHÉ	7.58%	9.07%	1.49%
26.08%	25.85%	-0.23%	RETALHULEU	6.49%	8.40%	1.90%
45.19%	48.20%	3.01%	SACATEPÉQUEZ	13.14%	15.22%	2.09%
29.09%	31.52%	2.43%	SAN MARCOS	11.22%	17.97%	6.75%
22.23%	26.19%	3.96%	SANTA ROSA	3.49%	5.14%	1.65%
25.77%	26.45%	0.68%	SOLOLÁ	6.35%	7.64%	1.28%
27.14%	26.56%	-0.58%	SUCHITEPÉQUEZ	7.43%	11.26%	3.82%
32.15%	28.56%	-3.58%	TOTONICAPÁN	7.78%	9.13%	1.35%
26.08%	28.22%	2.14%	ZACAPA	4.69%	6.02%	1.33%

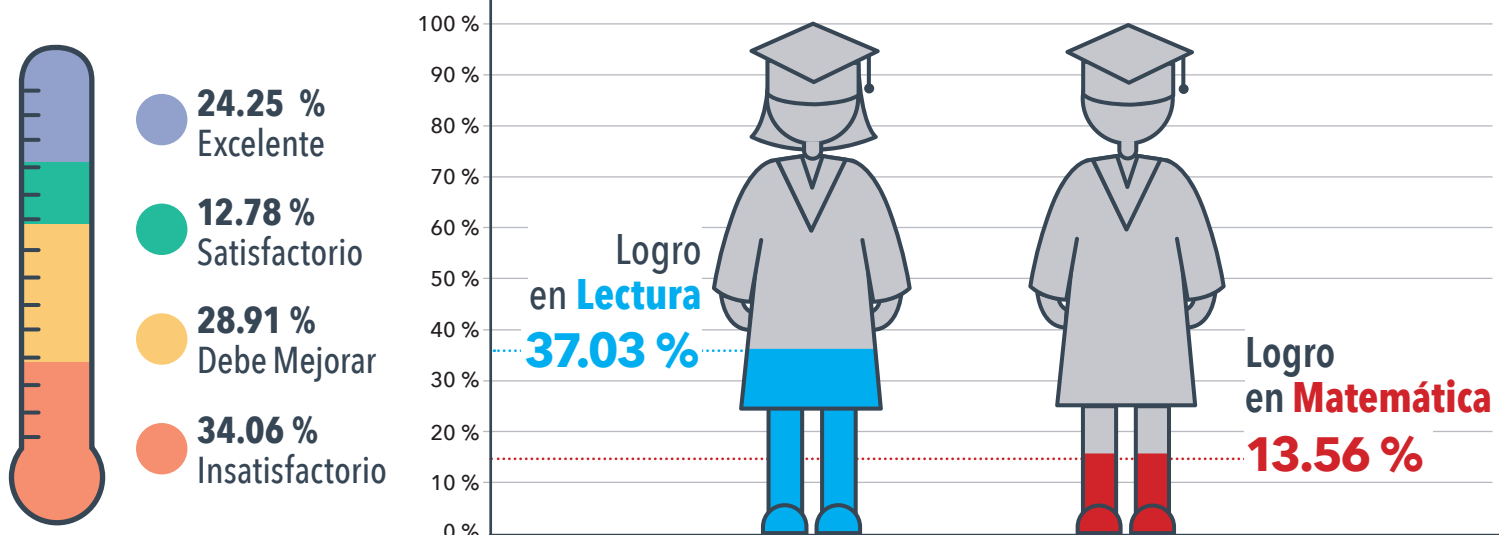
Fuente: Dgeduca, 2019.

### Tendencia de logro con relación al año anterior

- Aumentó el porcentaje de Logro
- Disminuyó el porcentaje de Logro

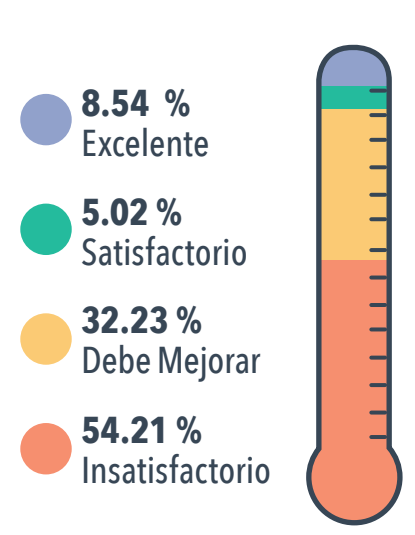
## Logro nacional en Lectura\*

Porcentaje de resultados por niveles de desempeño

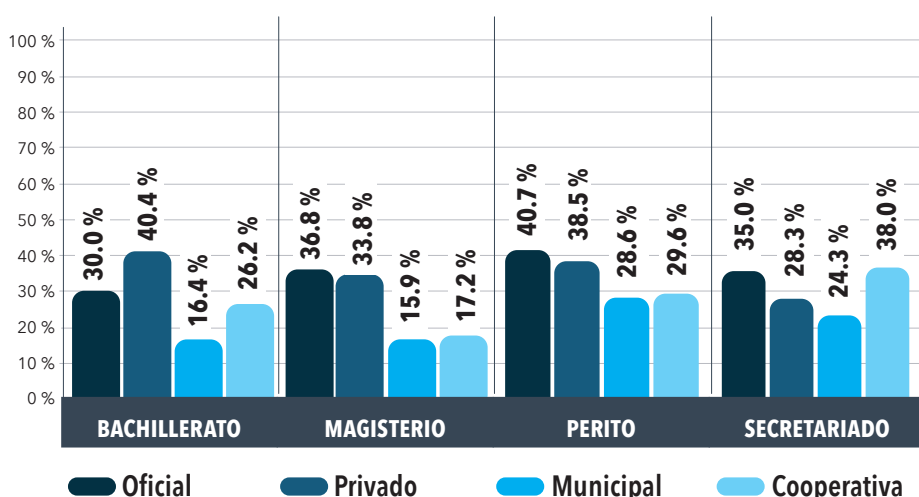


## Logro nacional en Matemática\*

Porcentaje de resultados por niveles de desempeño

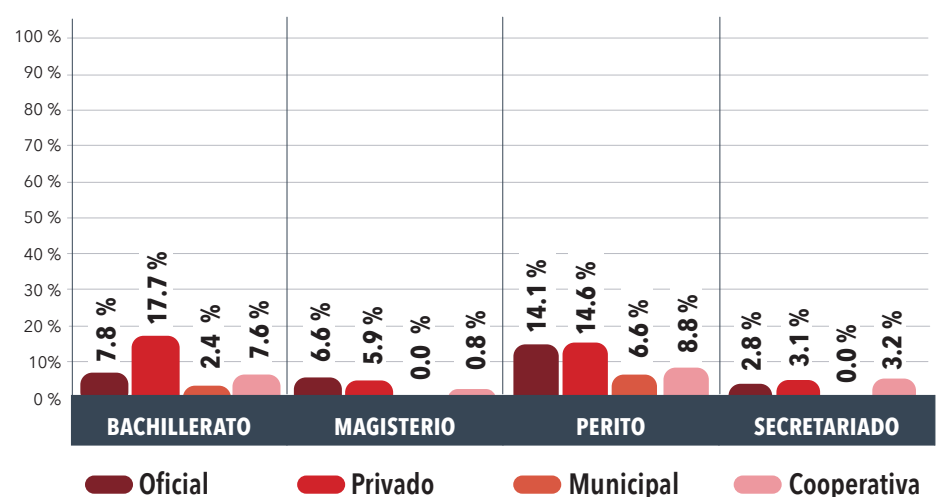


### Porcentaje de Logro según rama de enseñanza y sector en Lectura



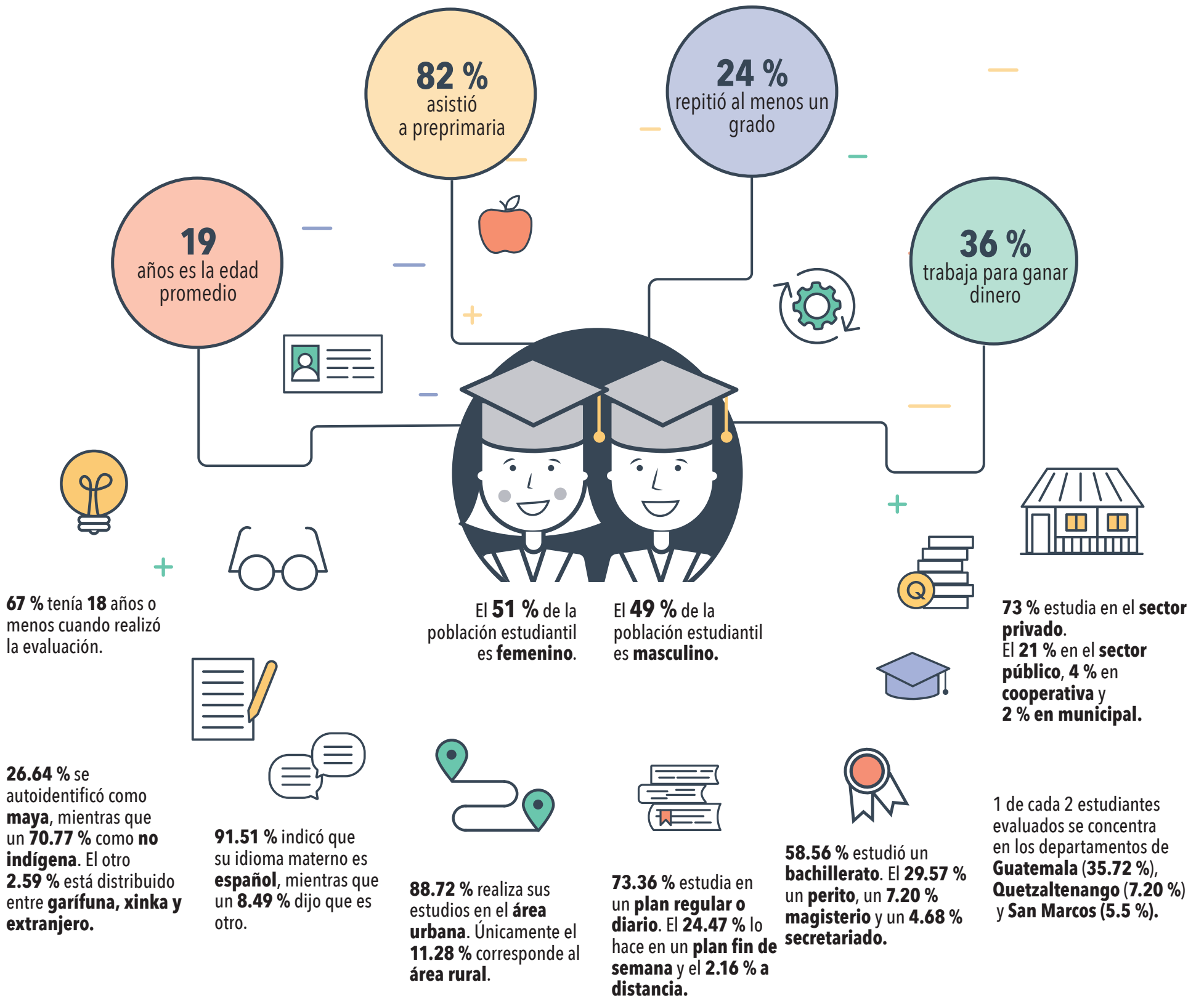
\*Las sumas entre niveles de desempeño podrían variar en los decimales por cuestiones de aproximación.

### Porcentaje de Logro según rama de enseñanza y sector en Matemática



\*Las sumas entre niveles de desempeño podrían variar en los decimales por cuestiones de aproximación.

# Características de los estudiantes evaluados



## Porcentaje de Logro por características de los centros educativos

	Lectura	Matemática
<b>ÁREA</b>		
Urbana	38.00 %	14.13 %
Rural	29.45 %	9.06 %
<b>SECTOR</b>		
Oficial	33.90 %	9.07 %
Privado	38.93 %	15.47 %
Municipal	20.02 %	3.37 %
Cooperativa	26.74 %	6.99 %
<b>PLAN DE ESTUDIO</b>		
Regular	43.00 %	16.93 %
Fin de semana	20.58 %	4.26 %
A distancia	20.86 %	4.38 %
<b>RAMA DE ENSEÑANZA</b>		
Bachillerato	37.56 %	15.19 %
Magisterio	33.01 %	5.58 %
Perito	38.09 %	13.95 %
Secretariado	29.88 %	2.99 %

## Porcentaje de Logro por características de los estudiantes

	Lectura	Matemática
<b>SEXO</b>		
Hombre	36.91 %	16.74 %
Mujer	37.15 %	10.50 %
<b>AUTOIDENTIFICACIÓN ÉTNICA</b>		
Maya	25.65 %	9.02 %
Ladino	41.89 %	15.47 %
Garífuna	15.83 %	5.19 %
Xinka	17.60 %	2.93 %
Extranjero	42.64 %	23.63 %

**Logro:** es la categoría en la que se ubican los estudiantes que alcanzan los niveles de desempeño Satisfactorio y Excelente en las distintas pruebas de evaluación.

**No Logro:** es la categoría en la que se ubican los estudiantes que no alcanzan el Logro, ya que sus resultados se encuentran en los niveles de desempeño Insatisfactorio y Debe Mejorar.